

Het Jefa RP100 "rack and pinion" stangen stuursysteem.

Met de 100 serie stuurkolom introduceert Jefa Steering een nieuwe stijl klassieke stuurkolommen. De traditionele "wijnglas vorm" gecombineerd met moderne lijnen resulteren in een sierlijk en strak stuurkolomontwerp. Belangrijke benodigdheden voor de stuurman zoals de beschermbegel en kompasbehuizing zijn geïntegreerd in het concept. Het geïntegreerd kompas geeft een heldere en eenvoudige aflezing zonder gebruik te maken van een separaat kompashuis. De 32 mm r.v.s. beschermbegel heeft een sterke bevestiging aan het stuurkolomhoofd waardoor een optimale bescherming van de stuurkolom wordt verkregen in combinatie met een sterk steunpunt in de kuip. De geïntegreerde krachtige en progressieve wrijvingsrem kan bediend worden zonder de hand door het wiel te moeten steken.



Het Jefa 100 serie stuurkolom concept heeft grote voordelen ten opzichte van bestaande vergelijkbare concepten:

- Alle stuurkolomonderdelen zijn gemaakt van zeewaterbestendige aluminium 6082. Aangezien dit materiaal eveneens gebruikt wordt voor roerassen, zal het niet corroderen, zelfs als het blootgesteld wordt aan de buitenlucht door een locale beschadiging.
- De robuuste aluminium gepoedercoate stuurkolombasis heeft geen montagegaten voor de stuurkolombouten maar geïntegreerde bouten in de dekflens. De stuurkolombasis heeft hierdoor een strakker uiterlijk en potentiële corrosiepunten worden vermeden.
- De stuurkolomneus heeft geen externe montagebouten voor een glad uiterlijk en het elimineren van potentiële corrosiepunten.
- De robuuste beschermbegel is rechtstreeks gemonteerd aan het stuurkolomhoofd, waardoor een topplaat met montage bouten en potentiële corrosiepunten vermeden worden.
- Het kompashuis is geïntegreerd in het stuurkolomontwerp waardoor een set montagebouten met potentiële corrosiepunten vermeden wordt.
- De stuuras is afdicht met een door Jefa ontwikkelde PUR afdichting. Deze afdichting bevat geen stalen componenten zoals de gebruikelijke industrie afdichtingen welke door UV licht aangetast worden en corroderen.

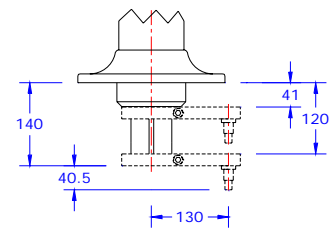


De Jefa RP100 stuurkolom is de stangenbesturing versie van de 100 serie stuurkolommen. Het stuursysteem is inzetbaar voor schepen tot 50' lengte (boven 45' dient men een groot stuurwiel te gebruiken) De 25 mm stuuras is uitgerust met de internationale 1" conus voor alle Jefa wielen tot 1500 mm diameter. De stuuras is gelagerd door twee ver gespreide kogellagers, en drijft het tandwielkwadrant van de verticale as aan met een reductie van 5:1.

Naast de conceptuele voordelen zoals hierboven beschreven heeft de RP100 vele constructieve voordelen ten opzichte van bestaande vergelijkbare concepten:

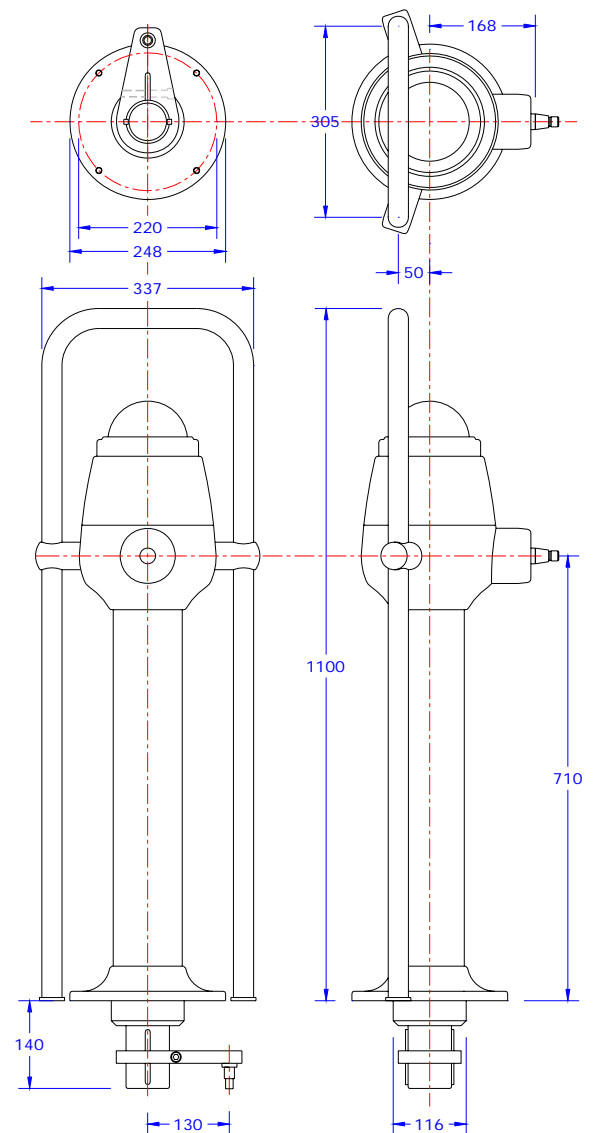
- Het nikkel aluminium brons tandwielkwadrant is niet gegoten, maar gefabriceerd uit massief nikkel aluminium brons. Het tandwielkwadrant is hierdoor sterker, homogener en vrij van gietgallen.
- Het tandwielkwadrant wordt met 4 M12 bouten aan de verticale aandrijfas gemonteerd waardoor het kwadrant eenvoudig gedemonteerd kan worden voor onderhoud en inspectie.
- De verticale aandrijfas is gemaakt van hoogwaardige aluminium (rekgrens van 280 N/mm² vergeleken met 200 N/mm² voor roestvast staal) met een buitendiameter van 70 mm en een wanddikte van 5 mm waardoor deze aandrijfas enorm sterk en stijf is zodat de tandwielen nooit onder belasting uit verband zullen lopen.
- Het onderlager van de verticale aandrijfas is een 70 mm Jefa roerlager waardoor een sterke en niet-corroderende oplossing verkregen wordt.

- De uitgaande hefboom is niet aan de verticale aandrijfas gelast maar verschuifbaar over een dubbele spiegleuf. De onderdeks hoogte van de hefboom kan nu bij de montage aangepast worden aan de specifieke dekdikte. De afstand van de onderkant van de dekflens tot de bovenkant van de hefboom is variabel tussen 41 en 120 mm. Deze oplossing maakt tijdens de installatie de verandering van stuurboord geometrie naar bakboord geometrie zeer eenvoudig.
- De koppelstang tussen de stuurkolom en de roerhefboom is gemaakt van hoogwaardige geanodiseerde aluminium waardoor een sterkere en lichtere oplossing verkregen wordt dan de RVS variant.
- De scharnierkogels van de koppelstang zijn een eigen product van Jefa Steering. Dit speciaal ontwerp van hoogwaardig aluminium bevat een delrin kogel die zeer eenvoudig te demonteren is. Met deze oplossing is het roer elektrisch vrijgemaakt van de rest van het schip, een vereiste om elektrolyse te vermijden.
- Alle Jefa stuurwielen hebben een 25 mm hoepel i.p.v. de gebruikelijke 22 mm. Dit geeft een betere grip onder zwaardere omstandigheden.
- De stopring heeft een gradenverdeling en massieve delrin nokken (dit reduceert het geluid bij het raken van de nokken).



Jefa RP100 rack and pinion steering stuurkolom hoofdmaten:

- De standaard stuurkolomhoogtes zijn 630, 710 en 800 mm, andere hoogtes zijn op verzoek verkrijgbaar.
- De montageflens van het kompas heeft een maximale diameter van 180 mm.
- Het passende kompasgat zal af fabriek in het hoofd gemaakt worden indien het kompas bij de kolom besteld wordt.
- De montagebouten zijn beschikbaar in meerdere lengtes. De steekcirkel van de montagebouten is 220 mm.
- De RP100 moet altijd gebruikt worden in combinatie met de RP100 stopring om de uitslag van de hefboom te beperken en schade aan de romp en roerblad te voorkomen.
- Alle RP100 stuurkolom variaties zijn beschikbaar als CAD tekeningen in de download sectie van onze website.



Jefa Steering ApS

Agenavej 43
2670 GREVE
Denmark
Tel: +45-46155210
Fax: +45-46155208
E-mail: info@jefa.com

Jefa Sales Office

Nautec Engineering B.V.
Muyteweg 17
6075 AM Herkenbosch
Tel: +31 475 537760
Fax: +31 475 537759
E-mail: sales@jefa.com

CE Jefa RP100, RP200 & RP300 rack and pinion steering voldoen aan iso norm ISO13929

Bezoekt u a.u.b. onze uitgebreide website en online catalogus www.jefa.nl voor meer informatie.