



L'appareil à gouverner à crémaillère RP200 de Jefa

Avec la série 200, Jefa Steering présente une nouvelle génération de colonnes à conception intégrée. Toutes les fonctions principales requises par le barreur sont incorporées dans un même centre de commande et de pilotage : La commande moteur est facile d'accès et simple à installer. Le compas, également intégré, permet une lecture facile et nette. Plus besoin d'un compas de fût sous habitacle ! L'arceau main courante de 25 mm de diamètre en acier inoxydable 316, solidement fixé sur la tête de la colonne, protège le compas et contribue à la sécurité dans le cockpit. La dimension de la tête de la colonne en fibre de verre permet de recevoir de nombreux instruments et boutons de commande. Le frein à friction intégré est puissant et progressif, et il peut être activé sans avoir à passer la main entre les rayons de la barre à roue.

En comparaison avec des systèmes similaires proposés sur le marché, la colonne Jefa série 200 présente de gros avantages :

- Le corps robuste, habillé d'un revêtement par aluminage poudre, ne comporte pas d'orifices de fixation, ceux-ci étant intégrés dans le socle de fixation de la colonne au pont. On évite ainsi l'affaiblissement de la structure externe, les risques de corrosion et les fuites éventuelles.
- Pour une étanchéité parfaite de la colonne, une gorge d'évacuation importante est prévue derrière la tête de colonne.
- La tête de colonne, bien plus large que son corps, empêche toute possibilité d'infiltration d'eau.
- Le levier de commande moteur est fixé sur le corps de la colonne, permettant ainsi le montage du mécanisme complet de commande moteur et le raccordement des câbles sans avoir à intervenir sur la tête de colonne. La personnalisation de la tête de colonne qui, selon la demande du client, peut recevoir divers répéteurs, instruments, boutons et manettes, peut être effectuée séparément dans l'atelier. Cette conception facilite le rééquipement d'un mécanisme ou un échange de tribord vers bâbord.
- L'arceau main courante de bonne section est fixé en quatre points, la charge étant ainsi répartie en douceur sur la tête de colonne.
- L'arceau est fixé à l'arrière de la tête de colonne, ce qui permet de libérer totalement les surfaces côté barre à roue pour l'installation d'instruments, boutons et manettes.
- Un double joint d'étanchéité logé dans deux gorges prévues sur la périphérie du plan de pose permet d'effectuer facilement le montage du socle, sans avoir à utiliser de mastic silicone.
- L'étanchéité de l'arbre de la pompe manuelle est obtenue par un système de joints PUR développé par Jefa. Les joints industriels standards sont renforcés avec des bagues acier. La partie caoutchouc se fissure au contact des rayons ultraviolets et les bagues acier s'oxydent, entraînant la perte des qualités d'étanchéité du joint et des conséquences désastreuses lorsque l'eau s'infiltré dans les roulements de l'arbre de l'appareil à gouverner.

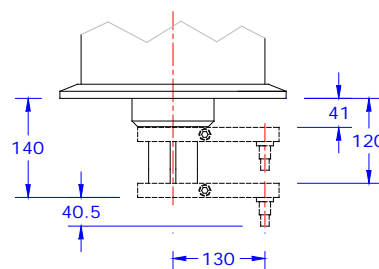
L'appareil à gouverner RP200 est la version à crémaillère de la colonne série 200. Cette colonne peut être montée sur des bateaux mesurant jusqu'à 50' de longueur (au dessus de 45', il faudra utiliser une barre à roue de grand diamètre). L'arbre de la pompe manuelle est en alliage nickel-aluminium-bronze et est équipé d'un cône de 1" à la norme internationale sur lequel peuvent être montées toutes les roues Jefa jusqu'à 1500 mm de diamètre. L'arbre de la pompe est équipé de deux roulements à billes espacés au maximum dans le pignon d'attaque de la colonne, entraînant la roue dentée selon un ratio de 5:1.

En plus des caractéristiques extérieures décrites ci-dessus, l'appareil à gouverner RP200 offre d'importants avantages de conception en comparaison de produits similaires proposés sur le marché :

- Pour des raisons esthétiques et pour éviter les risques de dégâts ou de corrosion, le corps de la colonne ne comporte pas de visserie de fixation externe. L'assemblage intérieur peut être facilement sorti de la colonne.
- La roue dentée en alliage nickel-aluminium-bronze n'est pas coulée en fonderie mais est fabriquée dans la masse, lui conférant solidité et homogénéité sans porosité.
- La roue dentée est fixée sur l'arbre d'entraînement vertical par 4 boulons M12, ce qui permet de la démonter facilement pour entretien, vérification et remplacement éventuel.

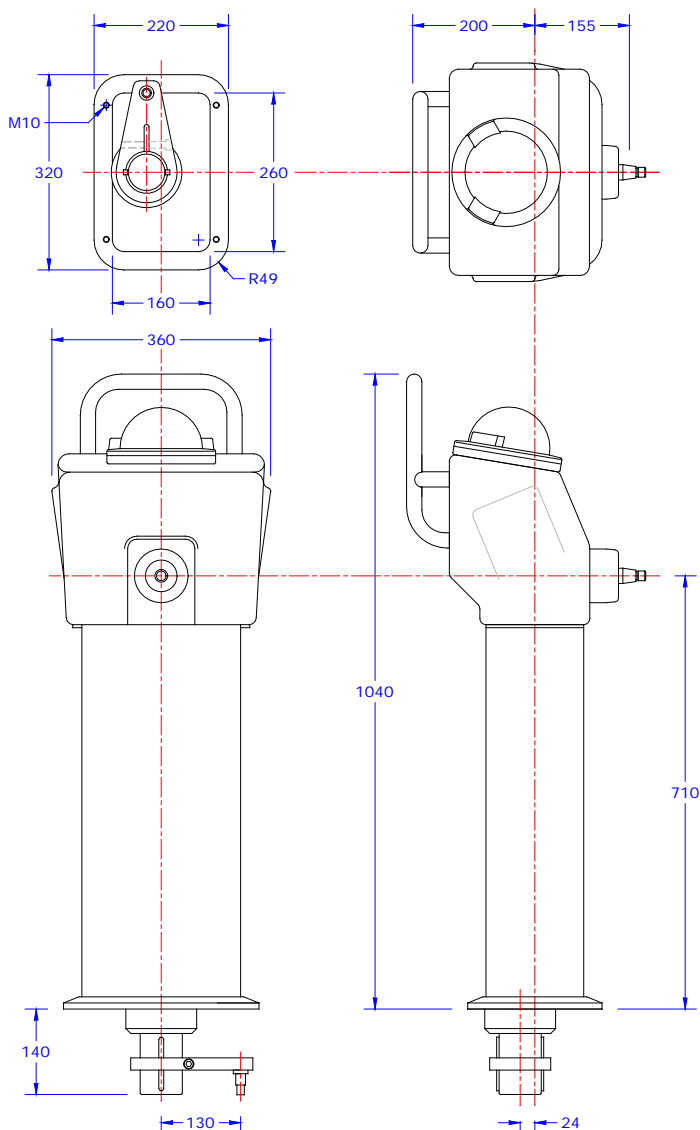


- L'arbre d'entraînement vertical est en aluminium haute résistance (limite d'élasticité de 280 N/mm² au lieu de 200 N/mm² pour l'inox). Avec son diamètre extérieur important de 70 mm et une épaisseur de paroi de 5 mm, il est indestructible et absolument rigide, offrant une prise sans faille à la roue dentée.
- Le palier monté en bout d'arbre d'entraînement est un palier de safran Jefa en 70 mm, particulièrement résistant et non corrosif.
- Le bras de levier sous la colonne n'est pas soudé à l'arbre d'entraînement. Il est fixé avec un double clavetage, une solution fonctionnelle compte tenu que la position du levier dépend de l'épaisseur du pont et peut être réglée durant l'installation. La distance entre le bas du socle de fixation et le haut du levier est réglable de 41 à 120 mm. Cette conception permet d'effectuer le montage aussi bien à bâbord qu'à tribord.
- La biellette qui relie la colonne au safran est en aluminium haute résistance anodisé, une solution plus robuste et plus légère qu'une biellette inox.
- Les chapes à rotule de la biellette ne sont pas de fabrication industrielle mais sont spécialement conçues et fabriquées par Jefa en aluminium haute résistance anodisé. La rotule en delrin est facilement démontable. Cette solution permet en définitive d'isoler électriquement le safran du reste de l'appareil à gouverner et du bateau.
- Toutes les barres à roue inox ou carbone Jefa sont en tube de 25 mm au lieu de 22 mm de diamètre. Les roues sont ainsi beaucoup plus stables et fermes à barrer.



Dimensions de la colonne Jefa RP200 pour appareil à gouverner à crémaillère

- La colonne est disponible en hauteurs standards de 630, 710 et 800 mm. Autres dimensions sur demande.
- La base de fixation du compas ne devra pas excéder 180 mm de diamètre.
- Le perçage de l'orifice d'emplacement du compas ne sera effectué que si le compas est commandé en même temps que la colonne.
- Les plots de montage peuvent être fournis en différentes longueurs selon l'épaisseur du pont. Ils sont positionnés sur un périmètre de 220 x 180 mm.
- Le décalage de l'arbre d'entraînement par rapport au centre de la colonne est de 24 mm vers la proue.
- La RP200 ne doit jamais être utilisée sans la butée RP200 qui stoppe la course du pignon d'attaque pour éviter tout risque de détérioration de l'appareil à gouverner et de la barre.



Ouest:

Grément Import
13 rue du Chêne Lassé
BP 284
44803 Saint-Herblain
Tel: +33-(0)2 28 03 01 01
Fax: +33-(0)2 28 03 19 91
commande@greementimport.fr
www.greementimport.fr

Sud:

Grément Import
Galerie du Port
8 Bd d'Aguillon
06600 Antibes
Tel: +33-(0)4 93 34 69 66
Fax: +33-(0)4 93 34 74 88
va@greementimport.fr
www.greementimport.fr

CE L'appareil à gouverner à crémaillère Jefa RP200 & RP300 est conforme à la norme ISO13929

www.jefa.com